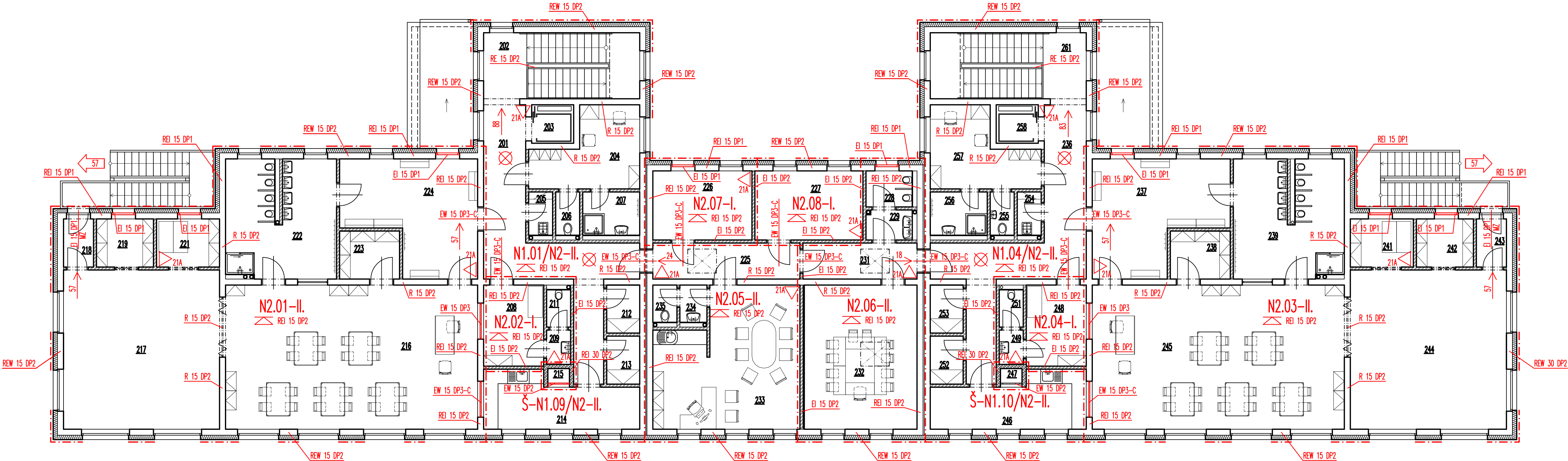


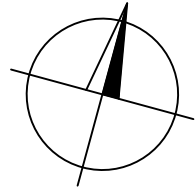
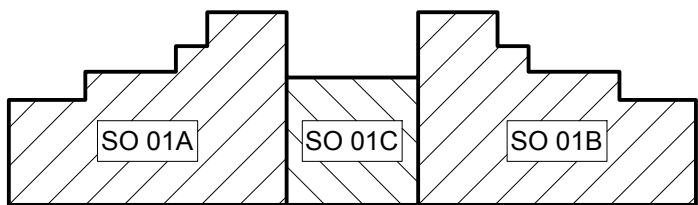
LEGENDA MÍSTNOSTÍ

ČÍSLO MÍSTNOSTI	ÚČEL MÍSTNOSTI	PLOCHA m²
201	CHODBA	25,47
202	SCHODIŠTĚ	18,06
203	VÝTAHOVÁ ŠACHTA	2,80
204	ŠATNA ZAMĚSTNANCÍ	12,26
205	ÚKLIDOVÁ MÍSTNOST	1,80
206	WC ZAMĚSTNANCÍ	1,80
207	UMÝVÁRNA ZAMĚSTNANCÍ	4,28
208	IZOLACE	8,44
209	PŘEDSÍŇ WC IZOLACE	1,43
211	WC IZOLACE	1,55
212	SKLAD ČISTÉHO PRÁDLA	2,75
213	SKLAD ŠPINAVÉHO PRÁDLA	2,75
214	VÝDEJ + DOKONČOVNA	13,23
215	ŠACHTA JÍDELNÍHO VÝTAHU	0,54
216	PRACOVNA + JÍDELNA	63,00
217	HERNA + LEHÁRNA	43,06
218	ZÁDVEŘÍ	2,50
219	SKLAD HRAČEK	4,75
221	SKLAD LEHÁTEK	5,25
222	UMÝVÁRNA + WC DĚTI	22,00
223	SKLAD UČEBNÍCH POMŮCEK	5,00
224	ŠATNA DĚTI	23,17
225	CHODBA	9,19
226	TECHNICKÁ MÍSTNOST	11,86
227	STROJOVNA VZT	12,94
228	POHOTOVOSTNÍ WC DĚTI	2,89
229	PŘEDSÍŇ POHOTOVOSTNÍHO WC DĚTI	2,37
231	CHODBA	7,13
232	KROUŽEK ANGLIČTINY	28,18
233	ŘEDITELNA + SBOROVNA	32,16
234	PŘEDSÍŇ WC ŘEDITELNA	1,74
235	WC ŘEDITELNA	1,55
236	CHODBA	25,47
237	ŠATNA DĚTI	23,17
238	SKLAD UČEBNÍCH POMŮCEK	5,00
239	UMÝVÁRNA + WC DĚTI	22,00
241	SKLAD EHÁTEK	5,25
242	SKLAD HRAČEK	4,75
243	ZÁDVEŘÍ	2,50
244	HERNA + LEHÁRNA	43,06
245	PRACOVNA + JÍDELNA	63,00
246	VÝDEJ + DOKONČOVNA	13,23
247	ŠACHTA JÍDELNÍHO VÝTAHU	0,54
248	IZOLACE	8,44
249	PŘEDSÍŇ WC IZOLACE	1,43
251	WC IZOLACE	1,55
252	SKLAD ŠPINAVÉHO PRÁDLA	2,75
253	SKLAD ČISTÉHO PRÁDLA	2,75
254	ÚKLIDOVÁ MÍSTNOST	1,80
255	WC ZAMĚSTNANCÍ	1,80
256	UMÝVÁRNA ZAMĚSTNANCÍ	4,28
257	ŠATNA ZAMĚSTNANCÍ	12,26
258	VÝTAHOVÁ ŠACHTA	2,80
261	SCHODIŠTĚ	18,06




LEGENDA ZNAČEK

— · —	HRANICE POŽÁRNÍHO ÚSEKU	△	PŘENOSNÝ HASIČÍ PŘÍSTROJ
N1.01/N2-II.	OZNAČENÍ POŽÁRNÍHO ÚSEKU A JEHO STUPNĚ POŽÁRNÍ BEZPEČNOSTI	← 9	SMĚR ÚNIKU (9 – POČET UNIKAJÍCÍCH OSOB)
⊗	NOUZOVÉ OSVĚTLENÍ	← 18	VÝCHOD NA VOLNÉ PROSTRANSTVÍ (18 – POČET UNIKAJÍCÍCH OSOB)
REI 30	POŽADOVANÁ POŽÁRNÍ ODOLNOST STROPU	M2	MAGNETICKÝ ZÁMEK DVEŘÍ NAPOJENÝ NA HLASIČ POŽÁRU
REW 30	POŽADOVANÁ POŽÁRNÍ ODOLNOST STAVEBNÍ KONSTRUKCE		
EI 15 DP3	POŽADOVANÁ POŽÁRNÍ ODOLNOST POŽÁRNÍHO UZÁVĚRU		



0,000 = 203,50 m n.m., B.p.v. / SOUŘADNICOVÝ SYSTÉM S–UTSK

Druh práce	DIPLOMOVÁ PRÁCE		 <div>VYSOKÉ UČENÍ TECHNICKÉ V BRNĚ FAKULTA STAVEBNÍ ÚSTAV POZEMNÍHO STAVITELSTVÍ</div>	
VYPRACOVAL	Bc. Michal Románek			
VEDOUcí PRÁCE	Ing. Zuzana Maštná, Ph.D.			
STAVEBNÍK	Statutární město Zlín, náměstí Míru 12, 761 40 Zlín			
MÍSTO STAVBY	Zlín Malenovice, kat. území Malenovice u Zlína, parc. č. 906/185			
NÁZEV STAVBY	MATEŘSKÁ ŠKOLA VE ZLÍNĚ			
STAVEBNÍ OBJEKT	SO 01		FORMÁT	6 A4
ČÁST	D1.3 POŽÁRNĚ BEZPEČNOSTNÍ ŘEŠENÍ STAVBY		DATUM	01/2016
OBSAH:			STUPEŇ PD	DPS
	PŮDORYS 2.NP		MEŘITKO	Č. VÝKRESU
			1:100	D1.3.4